



## AUSBILDUNG

---

Komm zu uns ins Team.  
Gemeinsam  
bewegen wir etwas.

# ALTMANN

HIGH-TECH KRANE

# Gib deiner Zukunft beste Chancen – ALTMANN.

Du willst etwas bewegen. Du suchst einen Beruf der Zukunft hat, Spaß macht und Abwechslung bietet?  
Du willst in einem Team arbeiten, das dich weiter bringt.  
Dann komm zu uns. Zu ALTMANN.

Wir sind in Albaching und wir sind weltweit führend in der Entwicklung und Herstellung von High-Tech-Kranen. Unser Team hat die bis dato größten Reinraumkrane der Welt, konzipiert, produziert und montiert.

Am besten, du schaust dir unser Unternehmen einfach an.  
Wir freuen uns auf dich.



Wir überzeugen – Mitarbeiter und Kunden.

# Bau auf uns und High-Tech Krane.

**DAS MACHEN WIR.:**

Wenn du glaubst, dass Krane nur auf Baustellen stehen, täuscht du dich. Wir entwickeln High-End-Lösungen.

Unsere Krane stehen in der Lebensmittel-, in der Pharma- und in der Halbleiterindustrie, aber auch in der Luft- und Raumfahrtstechnik. Jeder Kran ist anders und fordert uns immer wieder aufs Neue heraus. Kurz: Wir bieten dir Abwechslung, Innovation und Teamgeist.

Mit uns baust du: **Reinraumkrane, Automatikkrane, Spezialkrane und Sonderanlagen** – Du lernst jegliche Art von Kran kennen und kümmerst dich um alles, was in deinem Job dazugehört. Besser geht's nicht.



**FÜR DIESE BRANCHEN ARBEITEN WIR.:**



Unsere Stärke: Teamgeist



Von der Planung an dabei sein.

# Komm zu den Besten ihres Fachs. Lern bei den Könnern von ALTMANN.

Du interessierst dich für Computertechnik, moderne Maschinen und High-Tech-Produkte. Du überzeugst mit handwerklichem Geschick und hast Lust darauf deine Ausbildung bei einem der besten Kranbauer der Welt zu lernen. Wir freuen uns auf dich.

## WIR BILDEN AUS:

---

**Zerspanungsmechaniker\*in für Dreh- und Frästechnik** (m/w/d)

---

**Konstruktionsmechaniker\*in für Stahl und Metallbau** (m/w/d)

---

**Mechatroniker\*in** (m/w/d)

---

**Technische Produktdesigner\*in** (m/w/d)

---

Jeder dieser Berufe bietet dir beste Zukunftsaussichten.

## DAS BRINGST DU MIT:

Du hast einen guten, qualifizierten Mittelschulabschluss, mittlere Reife oder einen höheren Abschluss, Interesse an naturwissenschaftlichen Fächern (z. B. Mathematik und Physik), eine sorgfältige Arbeitsweise und gutes räumliches Vorstellungsvermögen. Bewirb die bei uns.

## UND SO LÄUFT ES AB:

**DAUER:** 3,5 Jahre

**1. AUSBILDUNGSJAHR:** Metallgrundlagen/Praxis bei uns und Blockunterricht/Berufsschule

**2. AUSBILDUNGSJAHR:** Praxis bei uns und Blockunterricht in der Berufsschule.  
Abschlussprüfung Teil 1 in der Mitte des zweiten Ausbildungsjahres.

**3. UND 4. AUSBILDUNGSJAHR:** Praxis bei uns und Blockunterricht in der Berufsschule.  
Am Ende: Abschlussprüfung Teil2.

**Übernahmegarantie bei bestandener Abschlussprüfung.**

ALTMANN hat

dir was zu bieten.

Leistung soll sich für dich lohnen.  
Deshalb bieten wir dir mehr als nur

einen Ausbildungsplatz.

**DAS BEKOMMST DU ZUSÄTZLICH  
ZU DEINER AUSBILDUNGSVERGÜTUNG:**



30 Tage Urlaub



Urlaubs- und Weihnachtsgeld



Bonuszahlungen



Vermögenswirksame Leistungen



Essenszulage



Arbeitskleidung



Betriebsausflüge und Sommerfest



Intensive Unterstützung beim Lernen



Betriebliche und überbetriebliche Prüfungsvorbereitung



Übernahmegarantie bei bestandener Prüfung



Förderung deiner Stärken durch Kostenübernahme  
für Kurse, die dich beruflich weiter bringen



Flexible Arbeitszeiten

# Zerspanungsmechaniker\*in für Dreh- und Frästechnik (m/w/d)

**Dauer der Ausbildung:** 3,5 Jahre

**Schule:** Staatliche Berufsschule – Traunstein/Bad Aibling

**Du lernst:**

- Herstellen von Bauteilen durch maschinelle, spanabhebende Fertigungsverfahren wie Drehen, Fräsen, Schleifen etc. und zwar von Anfang an.
- Überwachen von Fertigungsprozessen
- Erstellen und Optimieren von Programmen für CNC-gesteuerte Fertigungssysteme
- Messen und Prüfen der hergestellten Bauteile

ZUM PASSENDEN  
VIDEO



„Ich kümmere mich darum,  
dass Bauteile auf ein Hundertstel-  
millimeter genau passen.“

# Konstruktionsmechaniker\*in für Stahl und Metallbau (m/w/d)

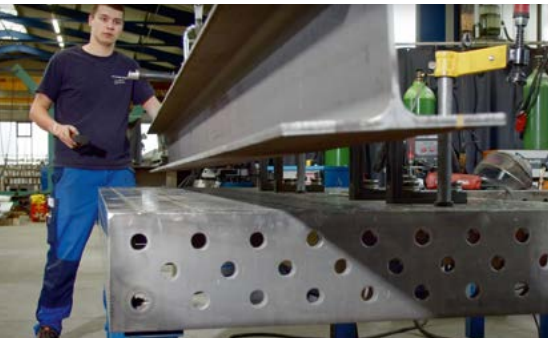
**Dauer der Ausbildung:** 3,5 Jahre

**Schule:** Städtische Berufsschule für Metall, Design, Mechatronik MDM – München

**Du lernst:**

- Planen von Aufgaben anhand von technischen Unterlagen u. Zeichnungen
- Fertigen, montieren und demontieren von Werkstücken und Baugruppen aus Stahl und Edelstahl
- Durchführung von verschiedenen Schweißverfahren
- Qualitätskontrollen an selbst geschweißten Baugruppen
- Pflege und Wartung der Anlagen, Maschinen und Werkzeugen

*SCHAU DIR DOCH  
GLEICH DAS  
VIDEO DAZU AN!*



„Ich bearbeite große Stahl- und Metallbauteile manuell und maschinell und überprüfe diese mit hoch sensiblen Messgeräten.“



# Mechatroniker\*in (m/w/d)

**Dauer der Ausbildung:** 3,5 Jahre

**Schule:** Städtische Berufsschule für Metall, Design, Mechatronik MDM – München

**Du lernst:**

- Metallische Grundausbildung. Es werden Grundlagen in der Metallbearbeitung wie Drehen, Fräsen, Trennen und Umformen vermittelt
- Zusammenbauen von mechanischen, elektrischen und elektronischen Komponenten zu komplexen Systemen und Anlagen mit anschließender Inbetriebnahme
- Anfertigen von elektrischen, pneumatischen und hydraulischen Steuerungen sowie Durchführung von Funktions- und Sicherheitsprüfungen sowie Fehlersuche
- Herstellen von Steuerungen für Krananlagen
- Verantwortung für die korrekte Funktionserfüllung der Systeme und Anlagen
- Einarbeitung in diverse Programmierertools und Erstellen von Programmen für automatisierte Krananlagen



„Mechatroniker? Ich werde quasi Mechaniker und Elektriker. Spannend.“



ZUM  
PASSENDEN  
VIDEO





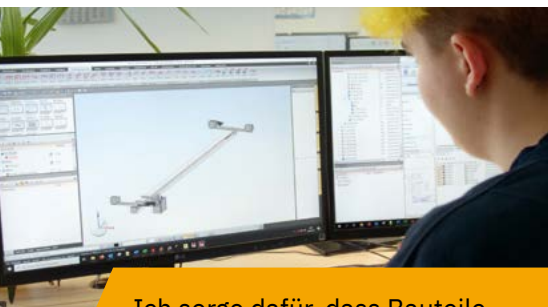
# Technischer Produkt- designer\*in (m/w/d)

**Dauer der Ausbildung:** 3,5 Jahre

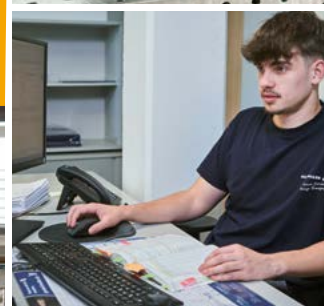
**Schule:** Staatliches Berufliches Schulzentrum – Wasserburg am Inn

**Du lernst:**

- Entwerfen, Konstruieren und Gestalten von Produkten, Einzelteilen und Baugruppen mit 3D-CAD-Programmen
- Planen und Erstellen von visuellen Darstellungen – auch mit Freiformflächen unter Anwendung von 3D-CAD-Programmen
- Herstellen von fertigungsgerechten Zeichnungen unter Anwendung der derzeit gültigen Normen
- Berechnungen durchführen manuell oder mit Software
- Wirtschaftliche und qualitätssichere Aspekte einbeziehen und Einsetzen von Methoden der Projektplanung, -durchführung und -kontrolle
- Fertigungsunterlagen, Stücklisten, Normlisten erstellen und technische Daten pflegen und verwalten
- Enge Zusammenarbeit mit der Entwicklungs- und Produktionsabteilung



„Ich Sorge dafür, dass Bauteile  
passen und funktionieren  
– nicht nur vor dem Rechner.“



ZUM VIDEO!





Spaß und Teamgeist sind bei uns keine leeren Worte.

# Hol dir Klarheit. Bewirb dich für ein Schnupperpraktikum.

Schau dir unseren Betrieb einfach mal an. Bewirb dich für ein Schnupperpraktikum.



## WIR BIETEN DIR:

ein **Schülerpraktikum** – Dauer: 1 Woche

oder **Girls' Day** – Dauer: 1 Tag

Ein Praktikum gibt dir ein Gefühl dafür, welcher Beruf später zu dir passt. Mach dir selbst ein Bild. Sprich mit unseren Auszubildenden. Stell uns Fragen und probier dich aus. Nutze deine Chance.

## WAS WIR VON DIR BRAUCHEN:

- ✓ ... Die Angaben zu deiner Person (Sag uns wer du bist)
- ✓ ... für welchen Beruf du dich interessierst
- ✓ ... und für welches Praktikum du dich interessierst.

MELDE  
DICH ZU  
UNSEREM  
GIRLS' DAY  
AN

Ruf jetzt bei uns an oder schreib eine E-Mail.  
Die Kontaktdaten findest du auf der Rückseite.



# Komm zu uns ins Team! So geht`s

Schreib uns kurz deinen Lebenslauf, wer du bist, was du machst und ob du dich für eine Lehrstelle oder für ein Praktikum interessierst.

Das ganze schickst du an mich per E-Mail oder per WhatsApp an Sabine Altmann

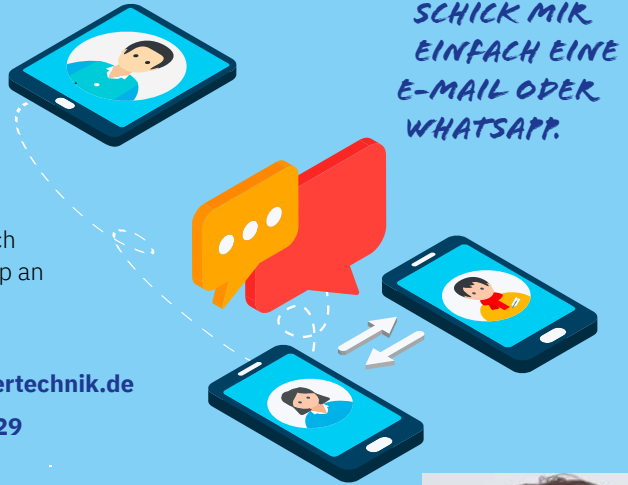
E-Mail-Adresse:

**[s.altmann@altmann-foerdertechnik.de](mailto:s.altmann@altmann-foerdertechnik.de)**



WhatsApp: **08076 / 88 79 - 29**

Fragen beantworten wir dir selbstverständlich gerne auch kurz am Telefon: **08076 / 88 79 - 23** oder **- 29**



Sabine Altmann

**ALTMANN**  
HIGH-TECH KRANE

ALTMANN GmbH  
Oberdieberg 23-25  
83544 Albaching  
(+49) 80 76 / 88 79 - 23/ - 29  
[s.altmann@altmann-foerdertechnik.de](mailto:s.altmann@altmann-foerdertechnik.de)  
[www.altmann-foerdertechnik.de](http://www.altmann-foerdertechnik.de)

